

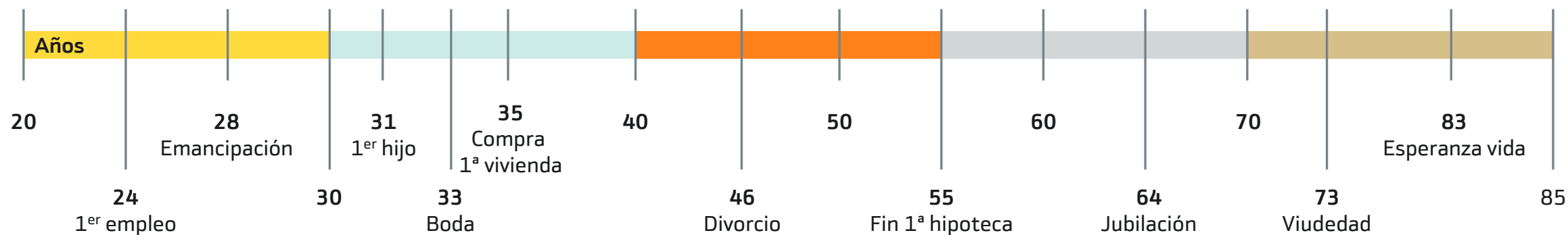
BANCA PARTNET

Planificación del ahorro



bankinter.

Ciclo de vida y ahorro



1 Ahorro Seguridad

- Back up financiero
- Cuantía: varios meses de salario (4-8 meses)
- Liquidez y sin Riesgo: Cuenta Corriente, Depósitos

2 Ahorro Medio Plazo

- Previsiblemente no utilizaré en años
- Búsqueda de rentabilidad, puedo asumir riesgo
- Fondos de Inversión, Acciones, Renta Fija

3 Ahorro Largo Plazo

- No utilizaré en muchos años (Jubilación)
- Requiere de cierta Planificación
- Productos con fiscalidad especial: Planes de Pensiones y PIAS

Pensión Pública de Jubilación
(20-25 años)

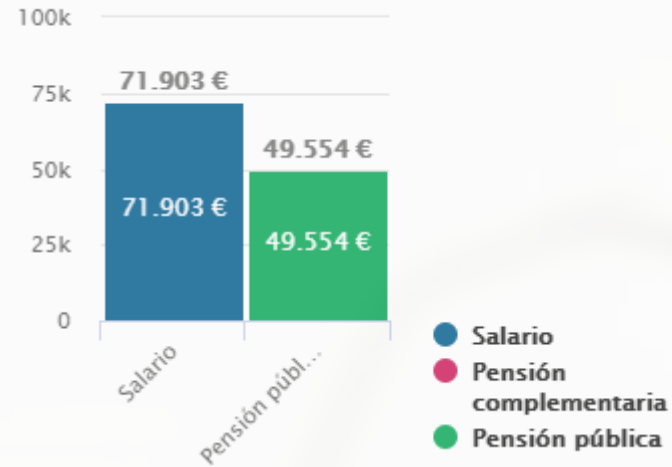
- Complementar la pensión Pública

¿Debemos ahorrar para la jubilación?



Pensiones Públicas

Simular mi jubilación



69 %
Cobertura a la
Jubilación

60%
media OCDE

Escenario:
Optimista

datos iniciales:

- 48 años (1974)
- 55.000€ brutos anuales
- Trabajando desde los 26 años

Actualmente:

Salario:
3.000€ mensuales

Pensión:
2.070€ mensuales

Pensiones Públicas

Jubilación



Pérdida de poder adquisitivo



Pensión Pública máx. 2021: **37.905€ anuales**

Pensión Pública media: **16.629€ anuales**

Régimen Seguridad Social jubilación. Nuevas Altas Abril 2021	Pensión bruta mensual (Euros)		Edad media jubilación
	Hombres	Mujeres	
Trabajadores Autónomos	869,9	734,6	65,9 años
Trabajadores por cuenta ajena	1.661,9	1.227,7	64,5 años

Las pensiones públicas de jubilación tributan en el I.R.P.F. como rendimientos del trabajo

Fuente: Seguridad Social

Retos de las pensiones públicas

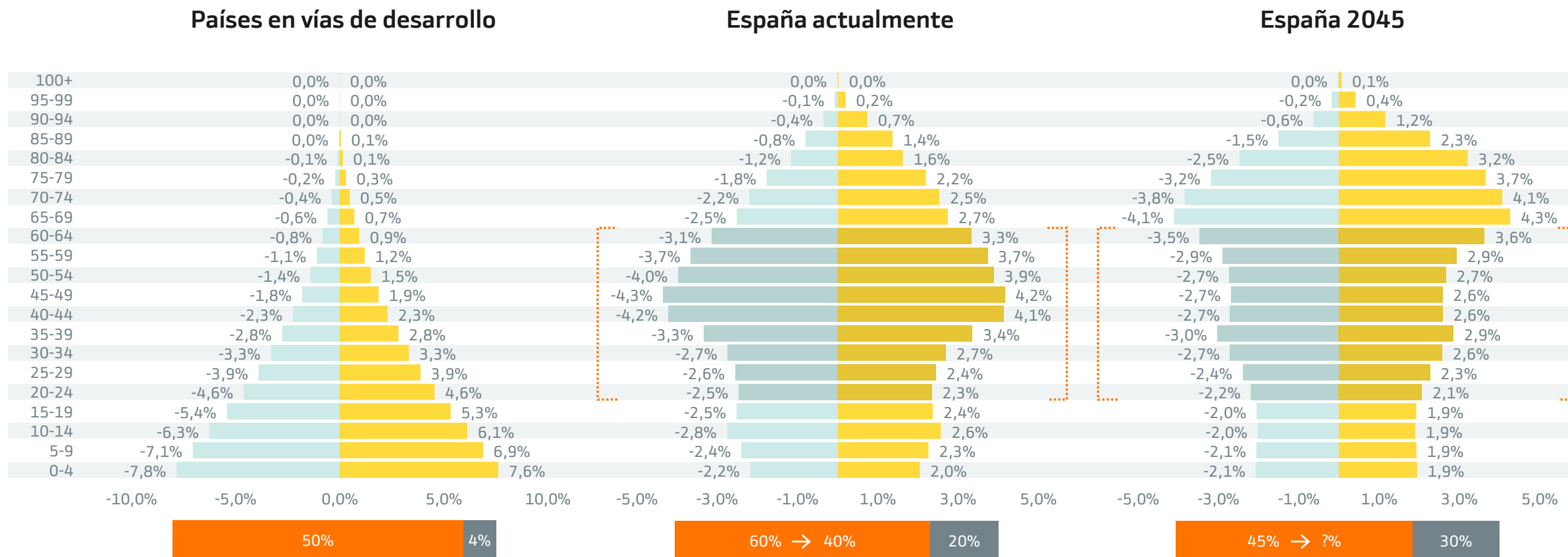


¿Tengo asegurada esta misma pensión?

**Sostenibilidad
del Sistema Público de Pensiones**

Tendencia demográfica

Envejecimiento continuo de la población

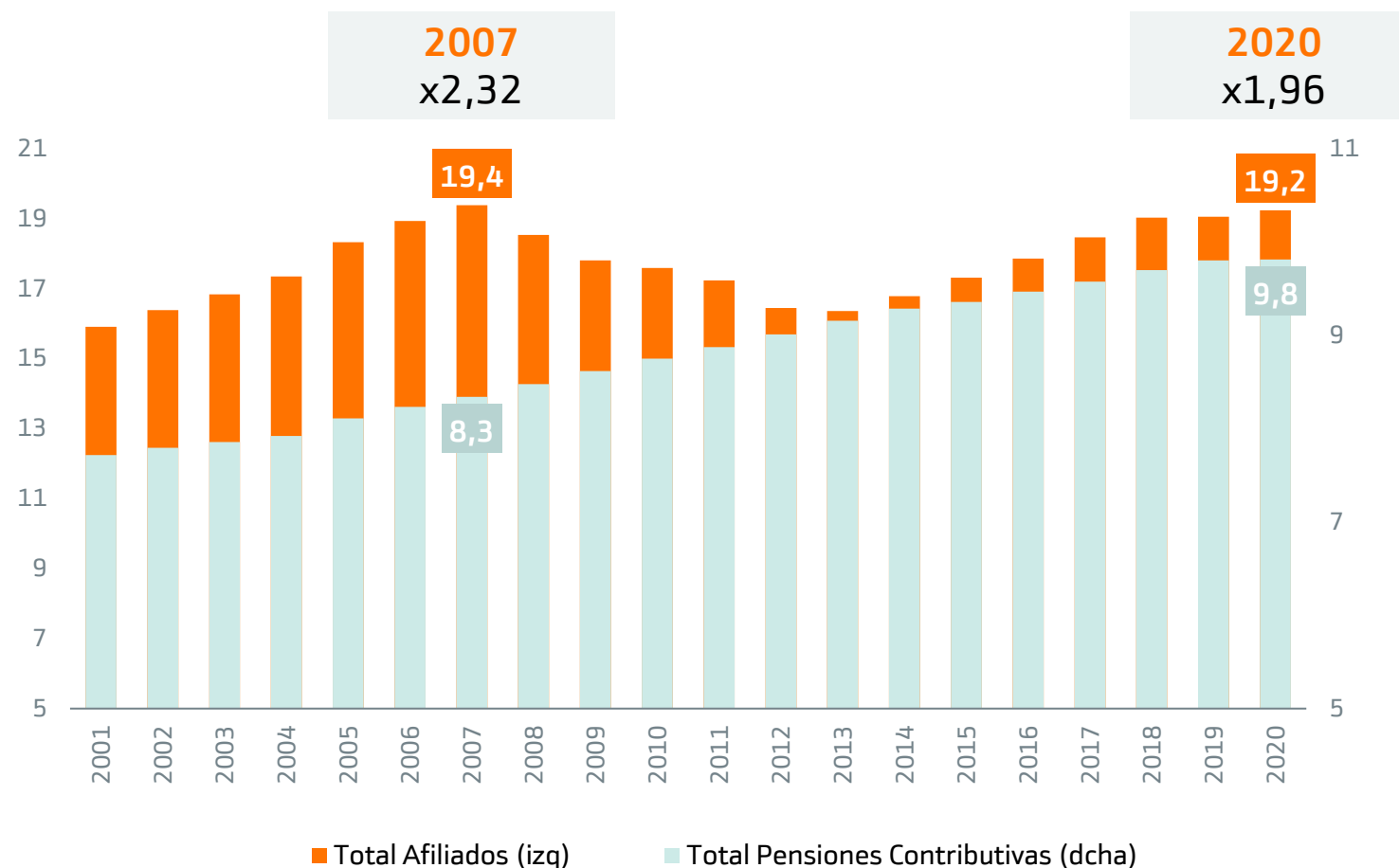


Fuente: <https://www.populationpyramid.net/>

Situación económica: trabajadores vs pensionistas

Retos de las pensiones públicas

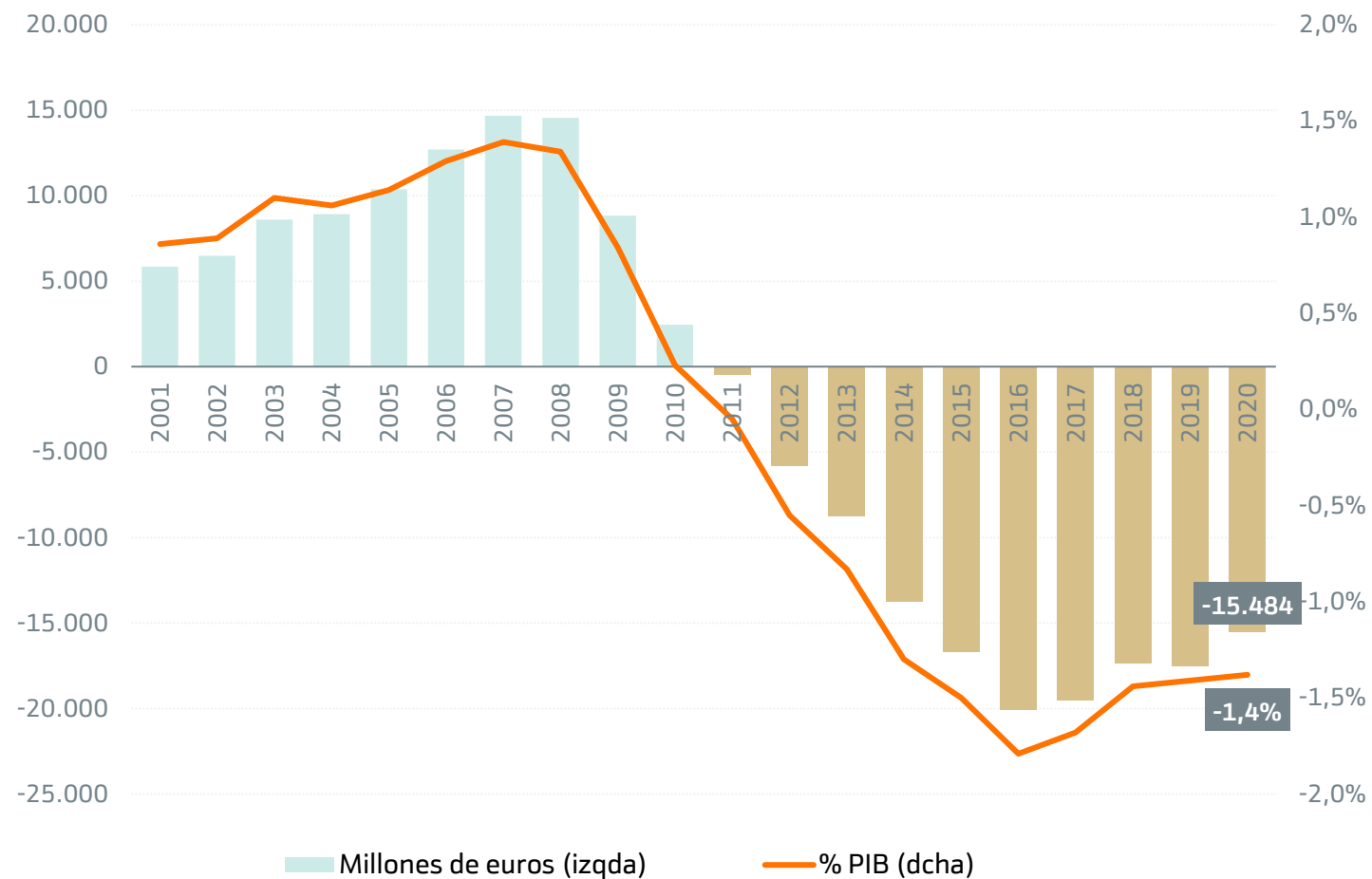
Afiliados vs Pensionistas (mill.)



Fuente: Elaboración propia a partir de datos de INE, Seguridad Social

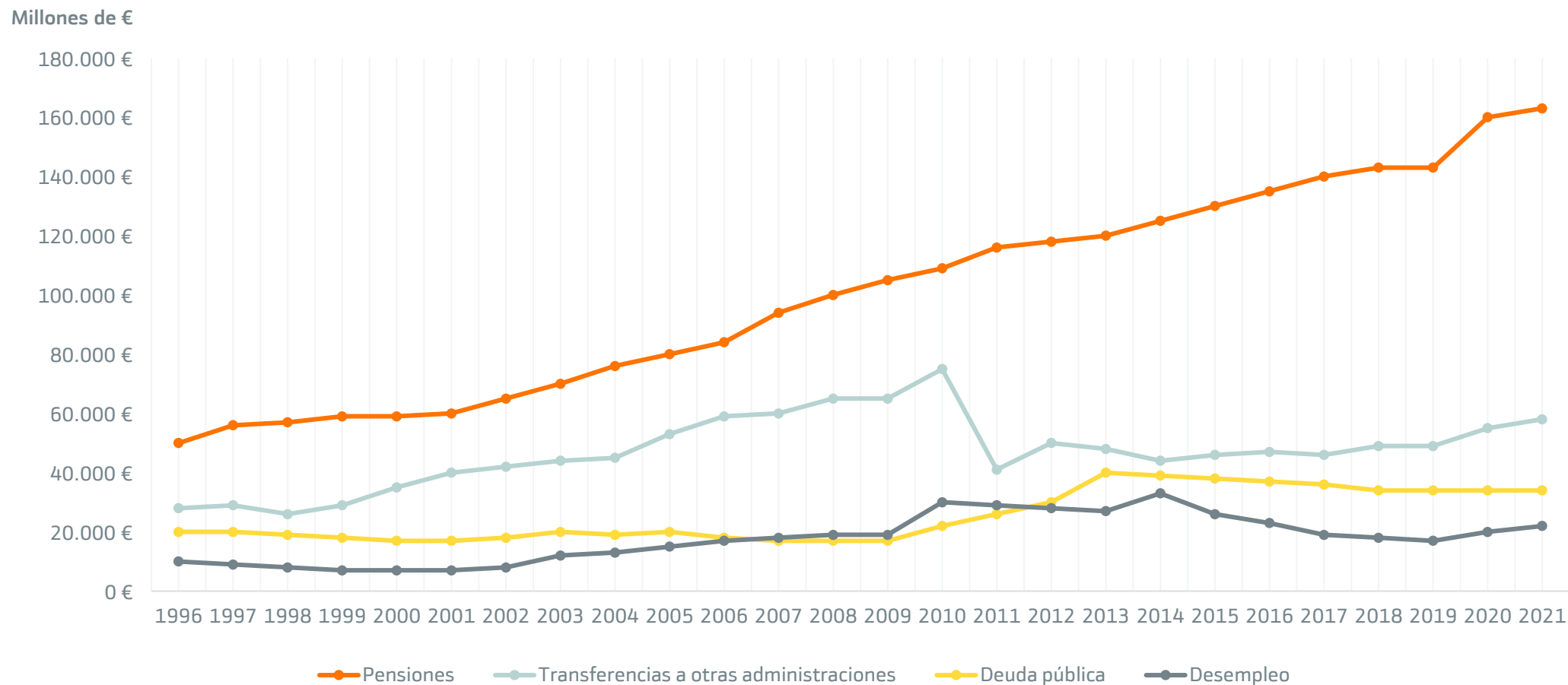
Situación económica: Seguridad Social

Evolución del Exceso/Déficit de la Seguridad Social (2001-20)



Fuente: Elaboración propia a partir de datos de Seguridad Social

Evolución del gasto en pensiones, deuda pública, transferencias y desempleo (Política de gastos presupuestadas)



Fuente: Ministerio de Hacienda, wwepdata.es

Conclusiones



El sistema público de pensiones no es sostenible financieramente en su definición actual. Ya están en marcha nuevas reformas

Las reformas implantadas y las que están en marcha producirán una reducción del poder adquisitivo de las pensiones futuras

Para mantener un nivel de vida adecuado será necesario complementar las pensiones públicas con ahorro privado

Planificar el ahorro



Planificar el ahorro en 3 pasos

1. Cuánto ahorrar para mi jubilación
2. Ideas de cómo planificar el ahorro
3. Invertir el ahorro



Planificar el ahorro

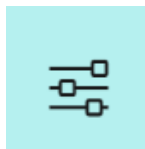
1. Cuánto ahorrar para mi jubilación



Tú decides los números y nosotros hacemos el cálculo



Simulador de ahorro periódico



Simulador de ahorro para la jubilación

No lo dejes para otro día. En unos minutos puedes planificar tu jubilación tu futuro.



Simulador de rescate de planes de pensiones y EPSV

A través de nuestro simulador podrás conocer, de manera sencilla, las condiciones y opciones de un posible rescate.

Planificar el ahorro

1. Cuánto ahorrar para mi jubilación

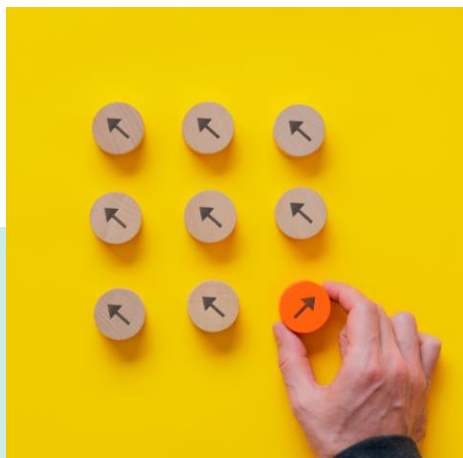


Ejemplos de ahorro mensual

Con 35 años	Con 45 años	Con 55 años
185€	300€	615€
Capital necesario a los 67 años		
100.000€ (*)	100.000€ (*)	100.000€ (*)
Renta deseada que complemente mi pensión de Jubilación (durante 18 años)		
500/mes	500/mes	500/mes
Comenzar cuanto antes		

Planificar el ahorro

1. Cuánto ahorrar para mi jubilación



Ejemplos de ahorro mensual

Con 35 años

185€

Con 45 años

300€

Con 55 años

615€

Ahorrar con Planes de Pensiones

Reinvirtiendo ahorro fiscal

Salario 45.000€

3,2 cuotas

Ahorro fiscal 600€ (30%)

116€

2 cuotas

Ahorro fiscal 600€ (30%)

250€

1 cuota

Ahorro fiscal 600€ (30%)

565€

Planificar el ahorro

2. Ideas de cómo planificar el ahorro

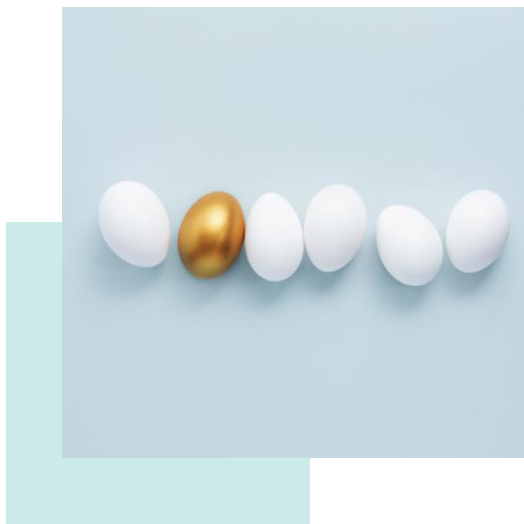


Revisar nuestra fórmula de ahorro



Planificar el ahorro

2. Ideas de cómo planificar el ahorro



Ahorro periódico



**Esfuerzo
ahorrador**



**Disciplina
ahorro**



Riesgos

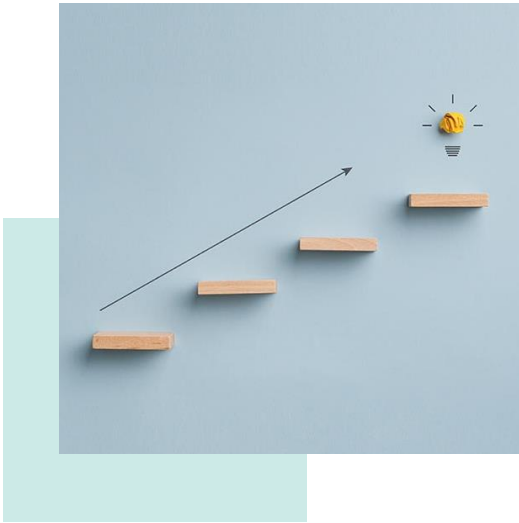


**Decisiones
emocionales**

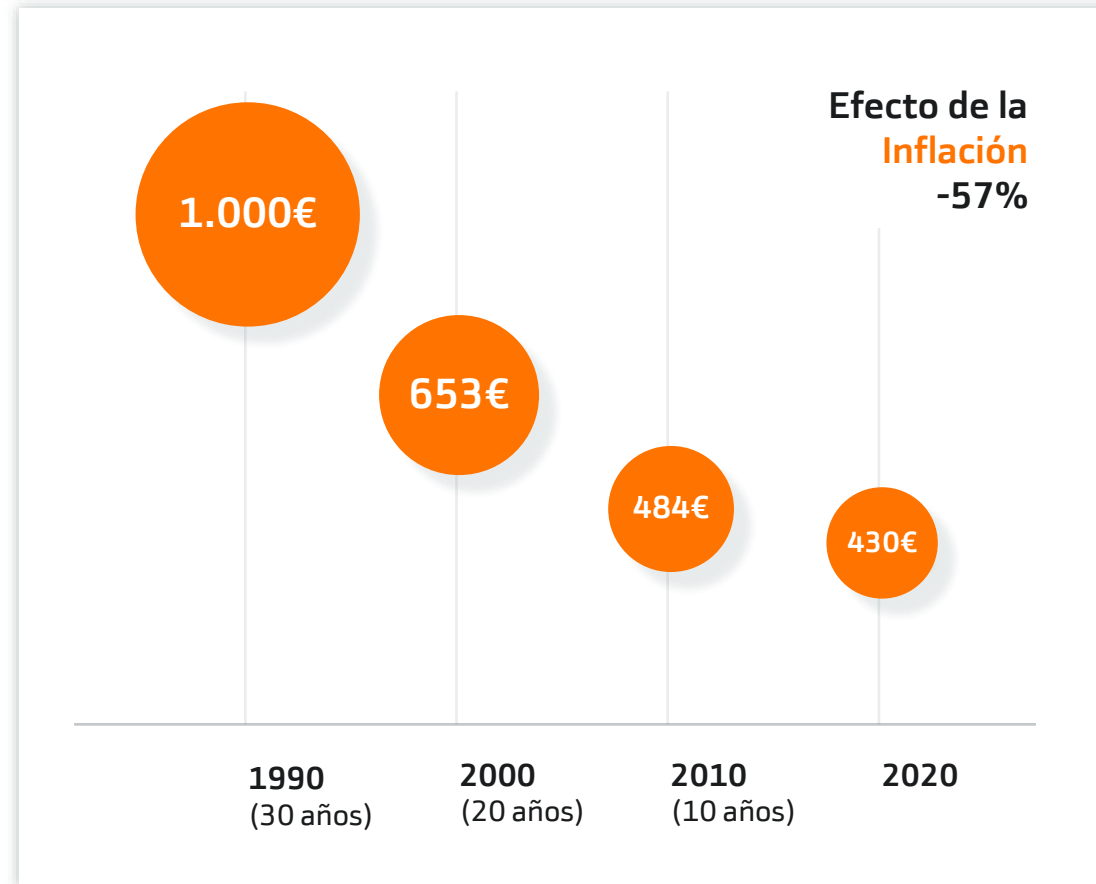
**Revisar anualmente las aportaciones periódicas
para adecuarlas a la capacidad de ahorro**

Planificar el ahorro

3. Invertir el ahorro



Inflación



No es suficiente con ahorrar, necesitamos invertir para compensar el efecto de la inflación

Fuente de inflación anual y acumuladas: INE

Planificar el ahorro

3. Invertir el ahorro



En el largo plazo es determinante permanecer invertido:



Es poco probable encontrar pérdidas en períodos de inversión largos



Es sencillo encontrar errores en el Timing de las inversiones

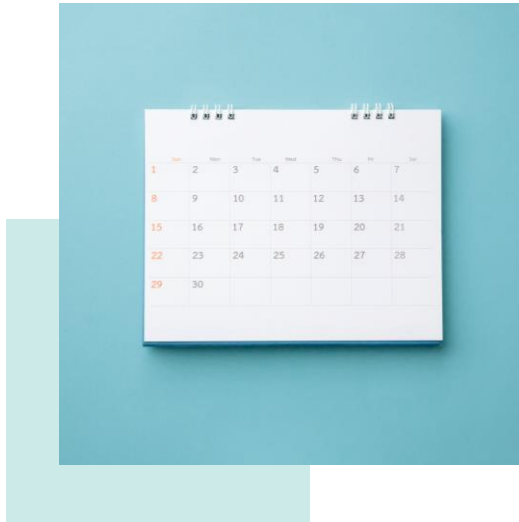


Capitalización compuesta:

Reinversión de los rendimientos

Planificar el ahorro

3. Fiscalidad a largo plazo



relevancia en el Largo Plazo:



Mientras
ahorramos

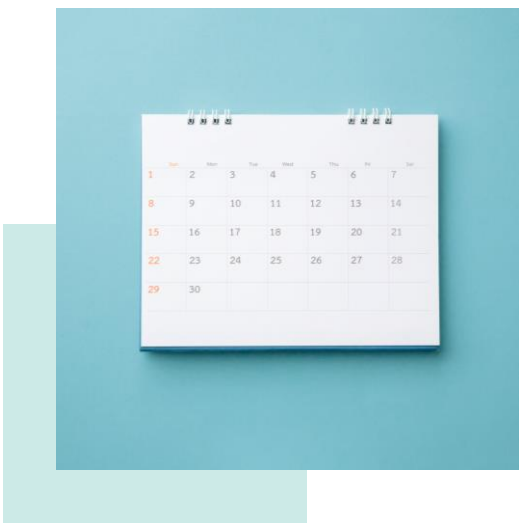


En el momento
de rescatar

Recordad que existen productos de inversión con una fiscalidad especial para esta finalidad

Planificar el ahorro

3. Fiscalidad a largo plazo



Planes de Pensiones



Mientras ahorramos

Reduce la BI del IRPF / Ahorro Fiscal



Al recuperarlo

Tributa como Rendimiento del Trabajo

PIAS

Planes Individuales
Ahorro Sistemático



Mientras ahorramos

- Sin impacto Fiscal
- Los rendimientos no tributan hasta el momento del rescate



Al recuperarlo

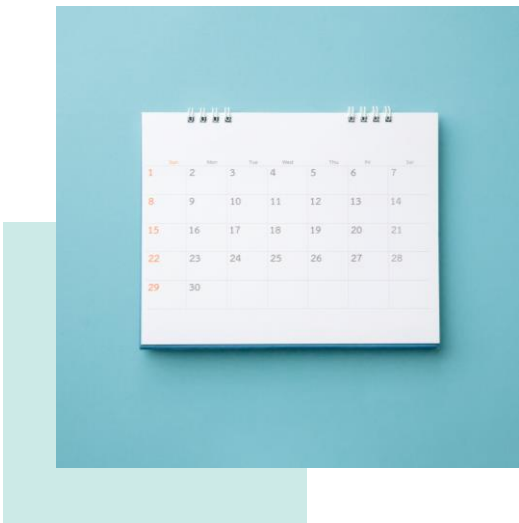
Opción A:
Los Rendimientos tributan como R.C.M (19% retención, según escala)

Opción B:
Rendimientos exentos de tributación si:

- Lo transformo en una renta vitalicia
- Transcurren >5 años desde 1ª aportación

Planificar el ahorro

3. Fiscalidad a largo plazo



Límites a las aportaciones anuales

Planes de pensiones*

- 2.000€** Aportaciones individuales. Límite fiscal < 30% RNT
- 8.000€** Aportaciones empresariales a Planes de Empleo
- 1.000€** Adicionales a cónyuge con rendimiento trabajo/Act. Eco.<8.000€

PIAS

Planes Individuales
Ahorro Sistemático

- 8.000€** Anuales. Acumuladas 240.000€

(*) límites conjunto con el resto de aportaciones a productos de Previsión Social: Planes de Pensiones Individuales (PPI), Planes de Pensiones de Empleo (PPE), Planes de Previsión Asegurados (PPA), Planes de Previsión Social Empresarial (PPSE), Mutualidades de Previsión Social y Seguros de Dependencia

BANCA PARTNET

Gracias



bankinter.

Para ampliar esta información y conocer las ventajas de tu Oficina Bankinter, envíanos un email a tuoficina@bankinter.com y nos pondremos en contacto contigo para comentar tu caso particular.